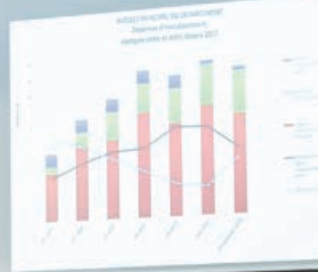


Aube
en Champagne
ASSEMBLÉE DÉPARTEMENTALE



Budget 2023 du Département de l'Aube

En chiffres et en actions

Aube
en Champagne
LE DÉPARTEMENT

Sommaire

Le Département, moteur du développement de l'Aube 4

Les grands projets du Département 6

**Projets subventionnés par le Département de l'Aube
au sein des territoires** 8

Action sociale 10

Aménagement, routes, environnement et sécurité 11

Éducation 12

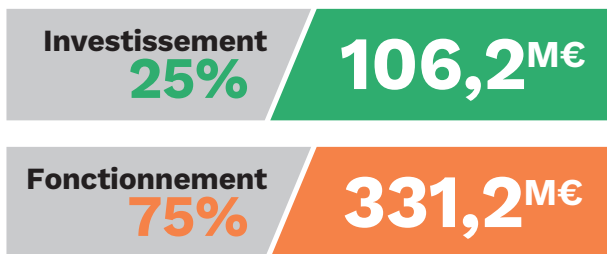
Culture et sport 13

Développement et tourisme 14

Les recettes et les dépenses 2023 15

Le Département, moteur du développement de l'Aube

Le budget 2023 du Département s'élève à 437,4 millions d'euros (M€) :



En 2023, le Département de l'Aube investira près de 101,4 M€* notamment dans :

Des infrastructures départementales d'envergure

70,7M€

CIME - Complexe international multisport-escalade (photo), achèvement de l'extension de l'école d'ingénieurs EPF sur la Technopole de l'Aube, réhabilitation du Centre sportif de l'Aube, construction d'un centre médico-social à La Chapelle-Saint-Luc, rénovation des collèges, aménagement et entretien des routes départementales et voies vertes, construction d'un nouveau centre routier à Vendevre-sur-Barse...

Des subventions d'investissement pour le territoire (communes, communautés de communes...)

26,8M€

Maisons de santé, crèches, écoles, cantines, aménagements urbains, stades, musées, sites touristiques, équipements sportifs, équipements en faveur du développement économique...



Les grands projets du Département

Dépenses d'investissement

Nature du projet	Montant total des projets M€	Montant investi en 2023 M€
Enseignement du premier et du second degré	67,3	6,16
Restructuration du collège Paul Langevin à Sainte-Savine	38	0,35
Rénovation du collège Jean Jaurès à Nogent-sur-Seine	12,5	0,1
Rénovation du collège Max Hutin à Bouilly	3,45	1,14
Travaux à la cité scolaire Gaston Bachelard à Bar-sur-Aube	2,3	0,55
Construction d'un bâtiment au collège de la Voie Châtelaine à Arcis-sur-Aube	1,45	0,65
Construction d'une salle polyvalente au collège Othe et Vanne à Aix-en-Othe	1,15	0,78
Restructuration du collège Pierre Labonde à Méry-sur-Seine	0,2	0,03
Rénovation de la restauration et des logements du collège Eugène Belgrand à Ervy-le-Châtel	0,15	0,14
Enseignement supérieur	34,1	8,15
Construction de l'école d'ingénieurs ESTP	16,9	0,23
Extension de l'école d'ingénieurs EPF	11,6	5,55
Travaux à l'UTT dont rénovation énergétique	5,6	2,37
Aménagement du territoire	105,1	14,46
Plan de soutien aux projets structurants des territoires	69	9
Electrification du Paris-Troyes	21,6	1,8
Remise à niveau des lignes de fret (phase 1)	4,57	1,26
Voirie départementale	54,4	9,05
Programme voirie 2023	10	5
Aires de covoiturage	1,6	0,3
Doublement de la rocade RN77/RD791	1	0,05
Infrastructures fluviales	1,5	0,06
Mise du canal de la Seine à grand gabarit	0,4	0,06

Nature du projet	Montant total des projets M€	Montant investi en 2023 M€
Patrimoine départemental	46,3	7,95
Aménagement de l'aile ouest de l'Hôtel-Dieu-le-Comte (Cité du Vitrail)	17,4	0,81
Rénovation de la Maison du Parc	7,5	0,3
Accessibilité des bâtiments	5,5	1
Construction d'un centre médico-social à La Chapelle-Saint-Luc	5,1	3,19
Construction d'un centre routier à Venduvre-sur-Barse	2,3	1
Rénovation de la chapelle d'Avallieur	1,4	0,3
Aménagement touristique	26,3	1,87
Aménagements structurants des bords des lacs de la Forêt d'Orient	17,2	1,52
Vélovoie Dienville/Der - Lac Orient - Lac Amance	5,95	0,25
Sport et culture	32,9	12,1
CIME (Complexe international multisport-escalade)	22,8	9,14
Requalification du Centre sportif de l'Aube	2	1,4
Programme d'équipements culturels	1	0,1
Sécurité - SDIS	12,4	3,24
Rénovation de l'état-major SDIS (Service départemental d'incendie et de secours)	6	2
Rénovation des bâtiments (CPI - CIS)	4,6	0,67
Plan grandes échelles	1,75	0,57
Solidarités départementales	9,1	2,8
ESMS (Établissement ou service social ou médico-social) pour personnes en situation de handicap	5,6	2,25
Accompagnement des projets en EHPAD	3	0,3
Projets d'hébergements pour l'enfance	0,5	0,25

Projets subventionnés par le Département de l'Aube au sein des territoires

sur la période 2018 / 2022

1 500 projets
100 millions d'euros HT d'aide départementale



Sport
23 811 732 €



Patrimoine historique
7 059 166 €



Service de proximité
17 881 952 €



Tourisme
2 832 336 €



Scolaire
6 746 470 €



Socioculturel
3 965 851 €



Habitat et bâtiment
8 301 946 €



Culture
4 556 625 €



Voirie
1 542 626 €



Social
1 203 307 €



Economie
6 650 785 €



Environnement
4 245 330 €



Foncier
1 783 391 €



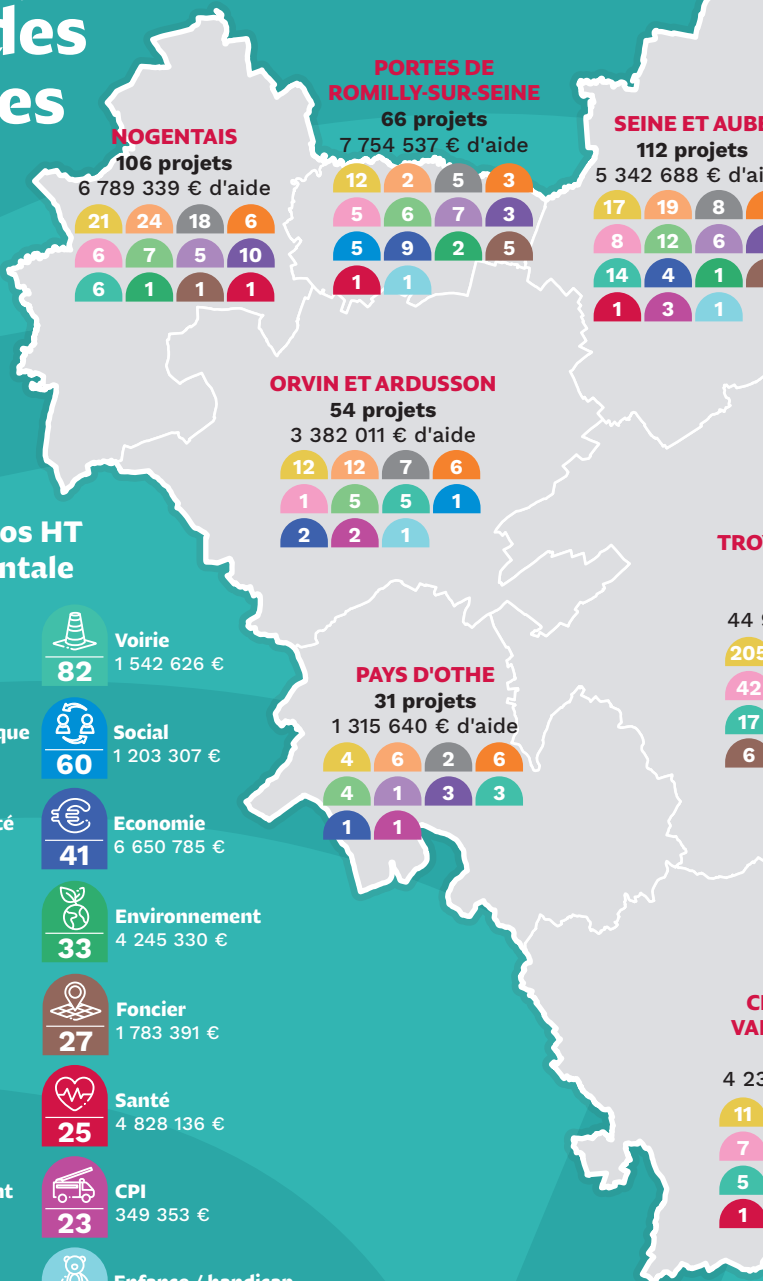
Santé
4 828 136 €



CPI
349 353 €



Enfance / handicap
4 505 102 €



ARCIS MAILLY RAMERUPT

82 projets

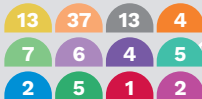
3 867 545 € d'aide



LACS DE CHAMPAGNE

99 projets

2 067 410 € d'aide



FORETS LACS TERRES EN CHAMPAGNE

66 projets

4 301 951 € d'aide



VENDEUVRE SOULAINES

71 projets

4 361 478 € d'aide



YES CHAMPAGNE METROPOLE

542 projets

944 276 € d'aide



REGION DE BAR-SUR-AUBE

77 projets

5 685 628 € d'aide



BARSEQUAIS EN CHAMPAGNE

123 projets

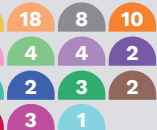
6 218 924 € d'aide



HAOURCOIS L'ARMANCE

81 projets

32 681 € d'aide



Action sociale

Pour tous, au plus près des besoins

254,3 M€
(frais de personnel inclus)

RSA (Revenu de solidarité active)

68,1 M€

Financement de l'allocation (RSA = 59 M€).

Orientation, accompagnement et contrôle des bénéficiaires.

Coordination des actions d'insertion (professionnelle ou sociale)

Action spécifique en faveur des jeunes éloignés de l'insertion sociale et professionnelle.

Développement d'Actif10, outil de mise en relation bénéficiaires du RSA/entreprises.

Dispositifs d'aides au retour à l'emploi : financement de garde d'enfants, réparation automobile...

Action médico-sociale en faveur de l'enfance et de la mère

55 M€

Protection maternelle et infantile (suivi des femmes enceintes et des jeunes mères), consultations infantiles, sexualité et santé intime.

Projet de création de Maison des 1000 jours. Soutien à la parentalité : 20h de soutien gratuit à la naissance d'un bébé...

Mesures éducatives dans le cadre familial et dans les clubs de prévention.

Prévention des violences intrafamiliales.

Protection des enfants en danger ; prise en charge des quelque 1 300 enfants confiés à l'Aide sociale à l'enfance dont près de 160 mineurs étrangers non accompagnés (MNA), auprès d'assistants familiaux ou en établissement, notamment au Centre départemental de l'enfance.

Valorisation des professionnels du secteur médico-social.

Aide aux personnes âgées

54,5 M€

Allocation personnalisée d'autonomie (APA = 40 M€).

Aide au maintien à domicile (aide-ménagère, services d'accompagnement, téléassistance), revalorisation des métiers de l'aide à domicile.

Aide à l'hébergement (en établissement ou chez des accueillants familiaux).

Extension/rénovation d'Ehpad.

Prévention de la perte d'autonomie des plus de 60 ans (ateliers collectifs) et lutte contre l'isolement.

Aide aux personnes handicapées

46,5 M€

Aide à l'hébergement (en établissement ou chez des accueillants familiaux).

Extension/réhabilitation d'établissements médico-sociaux pour adultes.

Développement de l'habitat inclusif pour favoriser le maintien à domicile.

Aide au maintien à domicile (aide-ménagère, services d'accompagnement).

Prestation de compensation du handicap.

Fonctionnement de la Maison départementale des personnes handicapées (MDPH). Soutien aux aidants.

76,72M€
(frais de personnel inclus)

Aménagement, routes, environnement et sécurité

Qualité de vie et sécurité

Routes

34,1M€

Voirie départementale : entretien des 4 500 km du réseau routier départemental et de ses ouvrages d'art (ponts...), aménagements de sécurité, marquage, signalisation routière, fonctionnement des services routiers.

Études en vue du doublement de la rocade de Troyes entre la RN77 et la RD971.

Voirie communale : subventions aux communes pour traversées, bordures de trottoirs et caniveaux, marquage.

Assistance aux communes pour la gestion de leur voirie.

Déploiement d'un service de covoiturage : Karos.

Création de 6 aires de covoiturage, à proximité des échangeurs des autoroutes A5/A26 : Buchères, Magnant, Thennelières, Torvilliers, Vulaines, Charmont-sous-Barbuise, Ville-sous-la Ferté.

Protection des personnes et des biens

12M€

Subvention au Service départemental d'incendie et de secours (SDIS).

Plan grandes échelles.

Rénovation de centres de secours.

Allocation de vétéranse aux anciens pompiers volontaires de corps de première intervention.

Mobilités, environnement, eau, assainissement

5,8M€

Cartographie des espaces naturels sensibles (ENS).

Numérique et Internet très haut débit

5,1M€

Urbanisme

0,13M€

Assistance aux communes pour la gestion des demandes d'autorisation d'urbanisme. Soutien à la construction de logement social.

Éducation

Une priorité, à tout âge

36,2^{M€}
(frais de personnel inclus)

Enseignement supérieur

12,2^{M€}

Construction d'un bâtiment pour l'extension de l'école d'ingénieurs EPF, sur le campus de la Technopole de l'Aube en Champagne.

Fonctionnement : subvention à l'Université de technologie de Troyes, à l'EPF, à l'ESTP, au groupe Y Schools, au Centre universitaire de Troyes, à l'IUT, etc.

Enseignement du 2nd degré

12,01^{M€}

Bâtiments des collèges : rénovation lourde, gros travaux et entretien, sécurisation, achat de mobilier et de matériels, renouvellement du parc informatique, développement du numérique éducatif, mise en accessibilité
Gestion des personnels techniques dans les collèges publics.

Fonctionnement des 25 collèges publics.

Fonctionnement et participation à l'investissement des collèges privés.

Approvisionnement des cantines en produits locaux, grâce à des circuits de proximité : Manger local.

Transport scolaire

1,2^{M€}

Élèves et étudiants en situation de handicap, transport UNSS, transports occasionnels de collégiens.

Enseignement du 1^{er} degré

0,92^{M€}

Réparations et constructions dans les écoles primaires et maternelles, équipement des cantines et classes spécialisées.

Aide aux études

0,5^{M€}

Renforcement des bourses d'études, primes d'apprentissage.

Culture et sport

Permettre à chacun de s'épanouir

25,7M€
(frais de personnel inclus)

Sport

15,5M€

Construction du Complexe international multisport-escalade (CIME) à Troyes.
Requalification du Centre sportif de l'Aube.

Cofinancement d'équipements sportifs : salle de sports de combat à de Nogent-sur-Seine, halle de gym à Troyes, gymnase Fernand-Ganne à Saint-Julien-les-Villas...

Développement du sport en milieu scolaire.

Soutien au sport de haut niveau.

Équipement et fonctionnement des bases nautiques départementales.

Subventions* aux associations sportives.

Développement du handisport et du sport-santé.

Culture

7,3M€

Lecture publique : financement de la Médiathèque départementale de l'Aube (dépôts de livres et CD, aide à la création, à l'équipement et à l'animation de bibliothèques dans les communes), formation des bibliothécaires, éveil culturel du tout-petit, ateliers seniors.

Archives et patrimoine : Cité du Vitrail dans l'Hôtel-Dieu-le-Comte restauré à Troyes, Route des Châteaux, collecte, acquisition, conservation et numérisation du patrimoine écrit ; valorisation du patrimoine culturel.

Restauration du patrimoine historique et du patrimoine rural non protégé.

Animation du site templier d'Avalleur. Mise en valeur de la collection de la sainterie et du château de Vendevre-sur-Barse.

Développement d'une route européenne templière.

Accompagnement des institutions culturelles et musées locaux.

Musique : enseignement spécialisé, pratique de l'amateur, diffusion musicale (Orchestre symphonique de l'Aube, Nuits de Champagne, etc.).

Subventions aux associations culturelles.

Jeunesse

0,05M€

Subventions aux associations de loisirs, aux centres de vacances pour enfants et adolescents.

* Fonctionnement et investissements permettant de développer l'activité ou de réduire les coûts de fonctionnement

Développement et tourisme

Œuvrer à l'attractivité du territoire

Tourisme

6,1M€

Agrandissement de la Maison du Parc naturel régional de la forêt d'Orient à Piney.

Requalification, aménagement, gestion et entretien de sites et de gros équipements de loisirs : abords des lacs, stations, ports et plages de Mesnil-Saint-Père, de Géraudot, de Lusigny-sur-Barse et de Dienville.

Voies vertes : tronçon de Dienville à Montier-en-Der et de de Crancey à Nogent-sur-Seine, études pour un plan d'aménagement départemental des voies vertes, etc.

Signalisation touristique.

Cofinancement d'aménagements touristiques dans les communes : haltes, aires de repos...

Plan départemental des itinéraires de promenades et de randonnées.

Participation à la requalification urbaine du centre-ville de Troyes.

Financement de l'Agence départementale du tourisme, pour :

- la promotion du département : campagnes de communication, relations presse, éditions, etc,
- accompagnement du développement de l'offre touristique et des nouveaux projets,
- le développement du tourisme d'affaires, au travers, notamment, de la promotion et de la commercialisation du Centre de congrès de l'Aube,
- le développement de l'hospitalité.

Développement

2,3M€

Gestion des 4 parcs d'activités départementaux : Parc logistique de l'Aube, Technopole de l'Aube, Parc d'activités de Torvilliers, Parc d'activités de Brienne-le-Château.

Gestion de l'immobilier d'entreprises, de bâtiments industriels.

Gestion du Centre de congrès de l'Aube à Troyes.

Participation à l'électrification de la ligne SNCF Paris-Troyes.

Participation aux études pour la mise à grand gabarit du canal entre Bray-sur-Seine et Nogent-sur-Seine.

Cogestion de l'aérodrome de Troyes-Barbèrey.

Gestion du Laboratoire départemental d'analyses vétérinaires et alimentaires.

Financement du fonctionnement de la pépinière d'entreprises, de l'hôtel d'entreprises et des hôtels de bureaux sur la Technopole de l'Aube.

Développement de services électroniques pour les collectivités (SPL-Xdemat).

Ingénierie territoriale (conseils et assistance aux collectivités).

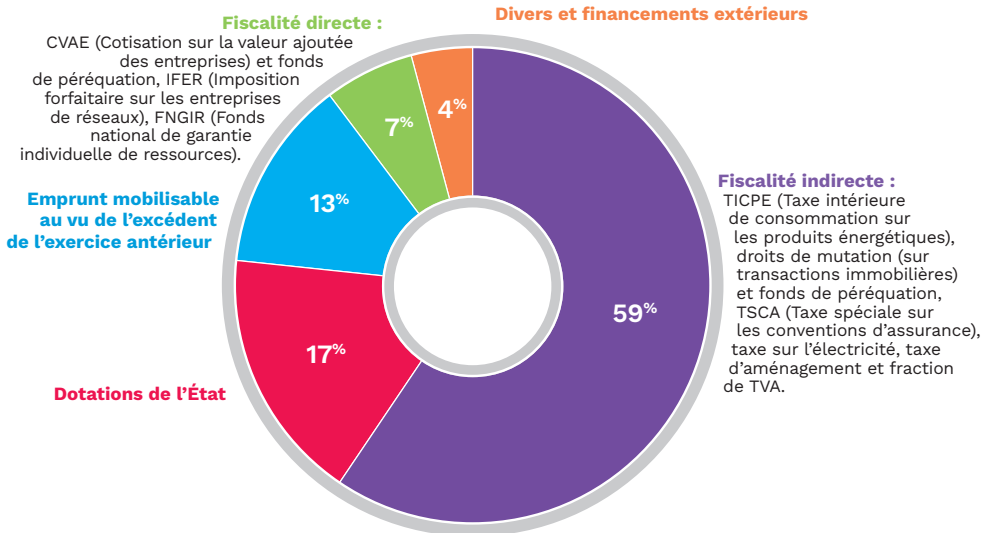
Aide à la constitution de réserves foncières pour les collectivités.

Aide aux filières agricoles et forestières, en complément de la Région.

Le budget du Département de l'Aube

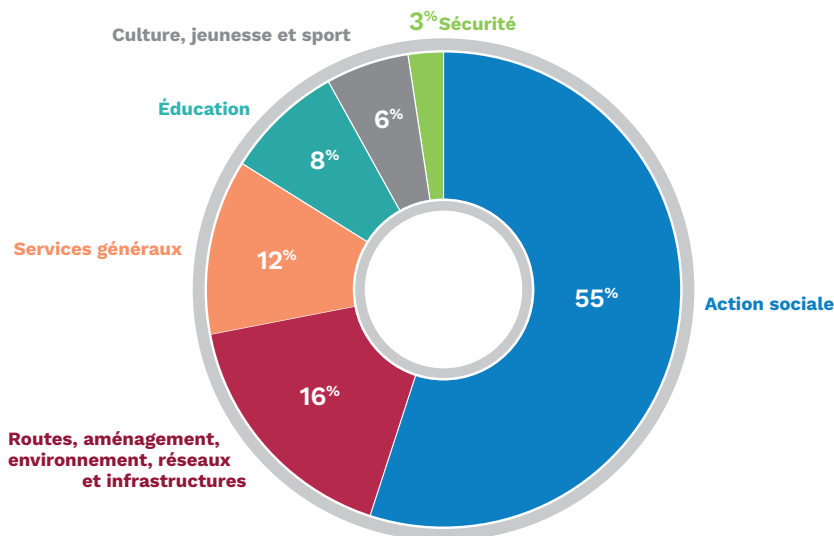
RECETTES 2023

437,4 M€



DÉPENSES 2023

437,4 M€*



* Frais de personnel inclus

A vos côtés

**Département
de l'Aube**

Hôtel du Département
2 rue Pierre-Labonde
BP 394 – 10026 Troyes cedex

—
Tél. : 03 25 42 50 50
departement@aube.fr

—
aube.fr
in f t i @aubedepartement
