

## Annexe n° 4

LUSIGNY-SUR-BARSE (plan d'eau lac d'Orient destiné à la pratique de la voile et activités non motorisées) :

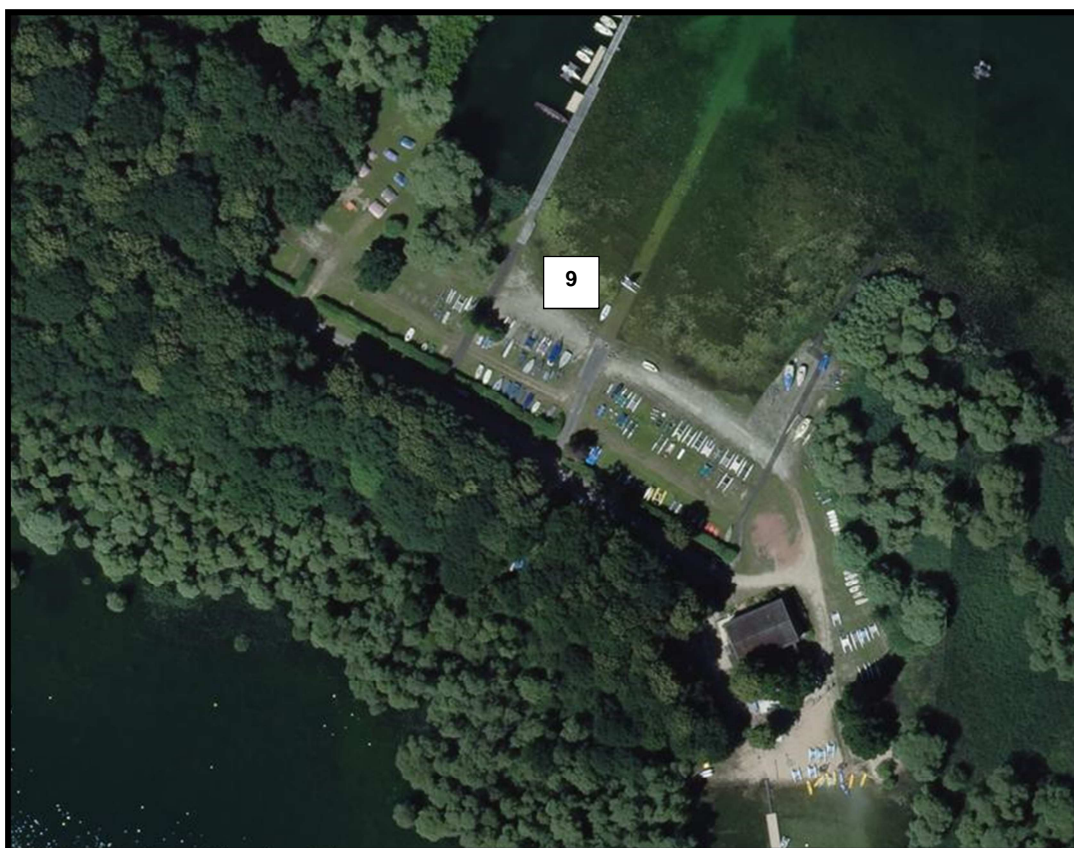
### LOCALISATION DES EMPLACEMENTS DÉPENDANT DU DOMAINE PUBLIC DÉPARTEMENTAL

1/ Plage :



N° de l'emplacement	Surface maximale
1	40 m <sup>2</sup>
2	2 600 m <sup>2</sup>
3	2 900 m <sup>2</sup>
4	30 m <sup>2</sup>
5	30 m <sup>2</sup>
6	1 300 m <sup>2</sup>
7	600 m <sup>2</sup>
8	3 000 m <sup>2</sup>

## 2/ Base nautique :



N° de l'emplacement	Surface maximale
<b>9 – Descriptif des locaux de la base nautique destinée à la pratique de la voile</b>	Sur une surface de 5 500 m <sup>2</sup> environ, les installations suivantes : <ul style="list-style-type: none"><li>- un bâtiment d'une emprise au sol de 247 m<sup>2</sup>,</li><li>- un local essence d'une emprise au sol de 18 m<sup>2</sup>,</li><li>- un local technique d'une emprise au sol de 40 m<sup>2</sup>,</li><li>- un chalet en bois d'une emprise au sol de 16 m<sup>2</sup>.</li></ul>